

Bauverwaltung

Wahlackerstrasse 25, Postfach
3052 Zollikofen

Telefon 031 910 91 11
Fax 031 910 91 06
E-Mail info@zollikofen.ch
Website www.zollikofen.ch

An die Anwohner
Schützenstrasse

Sachbearbeiter/in Jarno Kühni
Direktwahl 031 910 91 19
jarno.kuehni@zollikofen.ch
Geschäft-Nr. 1599

Zollikofen, 12. Oktober 2021 kuj

Neubau Wasserleitung Schützenstrasse; Bauinformation; Baustart der Wasserleitung

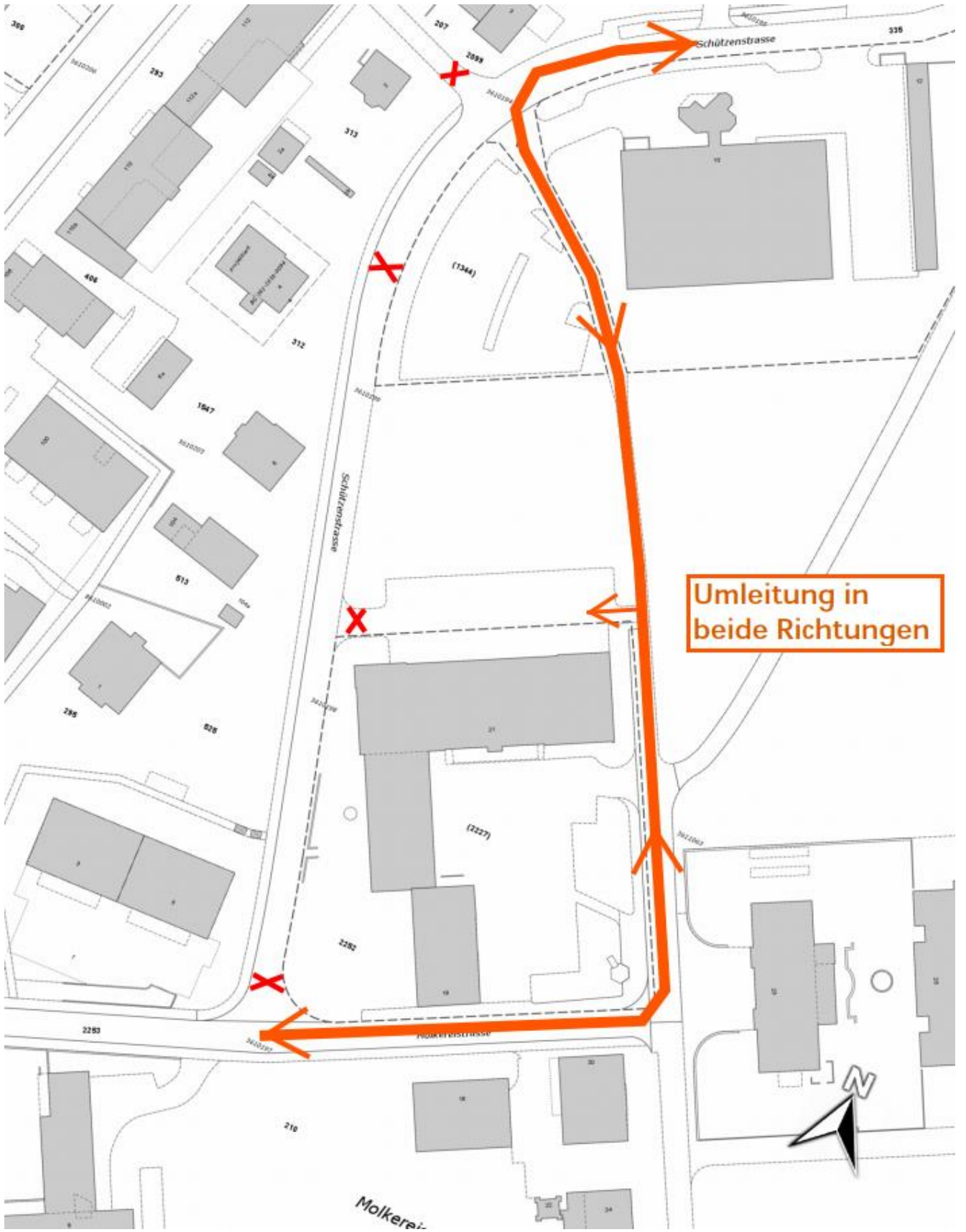
Sehr geehrte Damen und Herren

Die Wärmeverbund Zollikofen AG und die Wasserversorgung Zollikofen beginnen am 18. Oktober 2021 mit dem Fernwärme- und Wasserleitungsbau in der Schützenstrasse. Beginnend bei der Molkereistrasse wird die Wasserleitung bis zum Abweiger Richtung Bernstrasse und die Fernwärmeleitung bis in die Rüttistrasse verlegt.

Signalisation

Infolge der Bauarbeiten ist die Strasse während den Arbeiten nicht mehr befahrbar und muss Abschnittsweise komplett gesperrt werden. Zu Fuss oder mit dem Fahrrad ist die Strasse jederzeit passierbar. Wo Hauszufahrten und Parkplätze gesperrt werden müssen, werden mit den Betroffenen direkt Lösungen gesucht. Die Umleitung für den gesperrten Abschnitt erfolgt über den Kiesweg (Rückseitig Molkereistrasse 21) und wird signalisiert.

Die Zufahrt ab der Rüttistrasse bis zur Einstellhalle Schützenstrasse 4 bleibt gewährleistet.
Die Zufahrt zum Parkplatz «IP-Suisse» wird ab der Rüttistrasse erfolgen.



Bauprogramm

In einem ersten Schritt wird die Fernwärmeleitung ab dem 18. Oktober 2021 bis Kreuzung Rüttistrasse (Schützenstrasse 1+3) verlegt. In Koordination (und im selben Graben) wird anschliessend die Wasserleitung ab Hydrant Nr.10 an der Schützenstrasse bis Kreuzung Rüttistrasse ersetzt. Die Bauarbeiten der Wasserversorgung werden voraussichtlich bis Ende November 2021 abgeschlossen sein.

Der Fernwärmebau wird voraussichtlich bis ins 1.Quartal 2022 dauern (abhängig den Witterungseinflüssen). Über den Stand der Arbeiten werden Sie im Dezember erneut informiert.

Allgemeiner Bauablauf – Hinweis zu längeren Bauphasen

Für den Baumeister entstehen während den Arbeiten für die Fernwärme-Rohrleitungen immer wieder Unterbrüche. Im Gegensatz zum Bau von Kanalisations- oder Wasserleitungen, dauert der Bau von Fernwärmeleitungen etwas länger. Die Gründe sind die diversen Arbeitsschritte sowie die unterschiedlich involvierten Unternehmen:

- Grabenaushub - Baumeister
- Verlegung Fernwärmerohre – Rohrbauer
- Isolation bei den Schweissverbindungen ergänzen – Rohrlieferant
- Vorspannen
- Druckprüfung
- Einmessen (Sach- und Lagedaten ergänzen)
- Graben eindecken - Baumeister

Kehricht-, Grüngut- und Altpapierabfuhr

Die Entsorgung wird während der ganzen Bauphase uneingeschränkt ausgeführt. Im Bereich der Bau-Etappen bitten wir die Anwohner, den Kehricht ausserhalb der Baustelle an den provisorisch eingerichteten Plätzen gut sichtbar zu deponieren.

Zuständigkeiten

Bauleitung, B+S AG	Thomas Röthlisberger, Telefon 031 356 80 80B+S t.roethlisberger@bs-ing.ch
Gemeinde Zollikofen	Daniel Hochstrasser, Telefon 079 211 55 90 daniel.hochstrasser@zollikofen.ch
Gemeinde Zollikofen	Jarno Kühni, Telefon 031 910 91 19 jarno.kuehni@zollikofen.ch
Wärmeverbund Zollikofen AG	Reto Kohler, Telefon 034 420 00 23 reto.kohler@localnet.ch

Gerne dürfen Sie sich bei Fragen, Kritik und Anregungen an die zuständigen Stellen wenden. Die Gemeinde, die Bauleitung und die Bauunternehmung sind bestrebt, die Immissionen möglichst gering zu halten. Trotzdem wird es zu Baulärm, Staubimmissionen und auch Verkehrsbehinderungen kommen.

Wir danken Ihnen für Ihr Verständnis.

Freundliche Grüsse

BAUVERWALTUNG ZOLLIKOFEN

Jarno Kühni
Technischer Mitarbeiter TVE